

Ruční kolečka

Technopolymer

MATERIÁL

Vysoce odolný technopolymer na bázi polypropylenu (PP), barva černá, matný povrch.

VCT.25: technopolymer na bázi polyamidu (PA) vyztužený skelnými vlákny, barva černá, matný povrch.

KRYTKA NÁBOJE

- CA.VCT: technický polymer na bázi polypropylenu (PP), v barvách Elecolor, matná povrchová úprava, montáž s přesahem. Součást dodávky. Díl není dostupný pro VCT.25.

Dostupné jsou také jako příslušenství prodávané samostatně (viz. tabulka).

STANDARDNÍ PŘÍSLUŠENSTVÍ

- **VCT-A:** pouzdro z černěné oceli, slepý hladký otvor.
- **VCT-B:** pouzdro z mosazi, slepý závitový otvor (VCT.25 - 95) nebo průchozí závitový otvor (VCT.32 - 40 - 50 - 63 - 74-84).
- **VCT-AZ:** pouzdro z pozinkované oceli, průchozí závitový otvor.
- **VCT-SST:** pouzdro z nerezové oceli AISI 303, slepý závitový otvor (VCT.25) nebo průchozí závitový otvor (VCT.32 - 40 - 50 - 63 - 74-84).
- **VCT-FP:** pouzdro z mosazi, průchozí závitový otvor., bez krytky.
- **VCT-AZ-FP:** pouzdro z pozinkované oceli, průchozí závitový otvor, bez krytky.
- **VCT-SST-FP:** pouzdro z nerezové oceli AISI 303, průchozí závitový otvor, bez krytky.
- **VCT-p:** závitový čep z pozinkované oceli se zkoseným plochým koncem podle UNI 947 : ISO 4753 (informace v kapitole Technická data viz. strana).
- **VCT-SST-p:** závitový čep z nerezové oceli AISI 303 se zkoseným plochým koncem podle UNI 947 : ISO 4753 (informace v kapitole Technická data viz. strana).

PŘÍSLUŠENSTVÍ NA VYŽÁDÁNÍ

- CA.VCT: technický polymer na bázi polypropylenu (PP), v barvách Elecolor, matná povrchová úprava, montáž s přesahem. Součást dodávky. Díl není dostupný pro VCT.25. Pro dostatečné množství je možné dodat také v jiných barvách nebo se zakázkovými grafickými symboly, značkami či popisky.



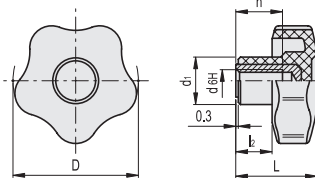
ELESA Original design

■ C9	■ C2	■ C3	■ C4	■ C5	■ C6	■ C17
RAL9005	RAL2004	RAL7035	RAL1021	RAL5024	RAL3000	RAL6017

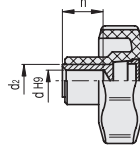
Krytka náboje pro	Kód						Označení
	C9	C2	C3	C4	C5	C6	
VCT.32	6900	6903	6904	6905	6906	6901	CA.VCT.32-*
VCT.40	6910	6913	6914	6915	6916	6911	CA.VCT.40-*
VCT.50	6920	6923	6924	6925	6926	6921	CA.VCT.50-*
VCT.63-74-95	6930	6933	6934	6935	6936	6931	CA.VCT.63-74-95-*
VCT.84	6980	6983	6984	6986	6981	6987	CA.VCT.84-*

* Doplňte označení barvy (C9, ..., C6).

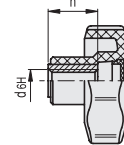
VCT.25-B
VCT.25-SST



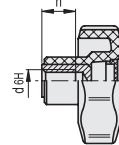
VCT-A



VCT.32-40-50-63-74-84-B
VCT-AZ
VCT.32-40-50-63-74-84-SST



VCT.95-B



* Doplňte označení barvy krytky, např.: 69841-C2 VCT.32 A-6-C2

■ C9	■ C2	■ C3	■ C4	■ C5	■ C6	■ C17
RAL9005	RAL2004	RAL7035	RAL1021	RAL5024	RAL3000	RAL6017

VCT-A

Kód	Označení	D	dH9	L	d1	d2	l2	h	Δ
69841-*	VCT.32 A-6-*	32	6	23	15	12	10	12	34
69892-*	VCT.40 A-8-*	40	8	27	17	12	12	14	36
69951-*	VCT.50 A-8-*	50	8	32	19	12	14	14	37
69952-*	VCT.50 A-10-*	50	10	32	19	15	14	16	34
70001-*	VCT.63 A-8-*	63	8	37	22	15	16	20	52
70002-*	VCT.63 A-10-*	63	10	37	22	16	16	21	49
70003-*	VCT.63 A-12-*	63	12	37	22	16	16	21	48
70051-*	VCT.74 A-8-*	74	8	43.5	26	15	22	20	65
70052-*	VCT.74 A-10-*	74	10	43.5	26	15	22	21	67
70053-*	VCT.74 A-12-*	74	12	43.5	26	15	22	20	62
70055-*	VCT.74 A-16-*	74	16	43.5	26	20	22	20	60
70123-*	VCT.84 A-12-*	84	12	44	28	20	21	25	91
70125-*	VCT.84 A-16-*	84	16	44	28	20	21	25	93



*Doplňte označení barvy krytky, např.: 69843-C2 VCT.32 B-M5-C2

C9
RAL9005C2
RAL2004C3
RAL7035C4
RAL1021C5
RAL5024C6
RAL3000C17
RAL6017

VCT-B

Kód	Označení	D	d6H	L	d1	l2	h	C# [Nm]	⚖
69811-C9	VCT.25 B-M4-C9	25	M4	19	13	8	10	6	7
69812-C9	VCT.25 B-M5-C9	25	M5	19	13	8	10	7	6
69813-C9	VCT.25 B-M6-C9	25	M6	19	13	8	10	7	5
69843-*	VCT.32 B-M5-*	32	M5	23	15	10	12	10	11
69844-*	VCT.32 B-M6-*	32	M6	23	15	10	12	10	10
69845-*	VCT.32 B-M8-*	32	M8	23	15	10	12	10	9
69893-*	VCT.40 B-M6-*	40	M6	27	17	12	18	16	26
69894-*	VCT.40 B-M8-*	40	M8	27	17	12	18	18	24
69895-*	VCT.40 B-M10-*	40	M10	27	17	12	17	18	23
69953-*	VCT.50 B-M8-*	50	M8	32	19	14	20	25	38
69954-*	VCT.50 B-M10-*	50	M10	32	19	14	20	27	34
69955-*	VCT.50 B-M12-*	50	M12	32	19	14	20	27	30
70012-*	VCT.63 B-M8-*	63	M8	37	22	16	26	48	45
70013-*	VCT.63 B-M10-*	63	M10	37	22	16	26	50	42
70014-*	VCT.63 B-M12-*	63	M12	37	22	16	26	50	40
70062-*	VCT.74 B-M12-*	74	M12	43.5	26	22	26	60	57
70063-*	VCT.74 B-M14-*	74	M14	43.5	26	22	26	65	53
70064-*	VCT.74 B-M16-*	74	M16	43.5	26	22	31	69	55
70133-*	VCT.84 B-M12-*	84	M12	44	28	21	25	65	91
70135-*	VCT.84 B-M16-*	84	M16	44	28	21	25	75	93
70097-*	VCT.95 B-M16-*	95	M16	46	32	21	22	100	109

VCT-AZ

Kód	Označení	D	d6H	L	d1	l2	h	C# [Nm]	⚖
69741-C9	VCT.32 AZ-M4-C9	32	M4	23	15	10	12	10	12
69742-C9	VCT.32 AZ-M5-C9	32	M5	23	15	10	12	10	11
69743-C9	VCT.32 AZ-M6-C9	32	M6	23	15	10	12	10	10
69752-C9	VCT.40 AZ-M6-C9	40	M6	27	17	12	18	16	26
69753-C9	VCT.40 AZ-M8-C9	40	M8	27	17	12	18	18	24
69761-C9	VCT.50 AZ-M8-C9	50	M8	32	19	14	20	25	38
69762-C9	VCT.50 AZ-M10-C9	50	M10	32	19	14	20	27	34
69772-C9	VCT.63 AZ-M10-C9	63	M10	37	22	16	26	50	42
69773-C9	VCT.63 AZ-M12-C9	63	M12	37	22	16	26	50	40
69782-C9	VCT.74 AZ-M12-C9	74	M12	43.5	26	22	26	60	57
69784-C9	VCT.74 AZ-M16-C9	74	M16	43.5	26	22	31	69	55
69794-C9	VCT.84 AZ-M16-C9	84	M16	44	28	21	25	75	93

VCT-SST

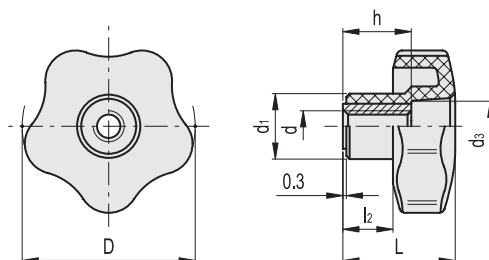
STAINLESS STEEL

Kód	Označení	D	d6H	L	d1	l2	h	C# [Nm]	⚖
69807-C9	VCT.25-SST-M4-C9	25	M4	19	13	8	10	7	6
69873-*	VCT.32-SST-M5-*	32	M5	23	15	10	12	10	11
69874-*	VCT.32-SST-M6-*	32	M6	23	15	10	12	10	10
69941-*	VCT.40-SST-M6-*	40	M6	27	17	12	18	16	26
69943-*	VCT.40-SST-M8-*	40	M8	27	17	12	18	18	24
69991-*	VCT.50-SST-M8-*	50	M8	32	19	14	20	27	39
69993-*	VCT.50-SST-M10-*	50	M10	32	19	14	20	27	35
70005-*	VCT.63-SST-M10-*	63	M10	37	22	16	26	50	43
70006-*	VCT.63-SST-M12-*	63	M12	37	22	16	26	50	41
70056-*	VCT.74-SST-M12-*	74	M12	43.5	26	22	26	60	58
70183-*	VCT.84-SST-M16-*	84	M16	44	28	21	25	75	94

"Maximální uťahovací moment" vyjadřuje nejvyšší přípustný uťahovací moment, při němž je za běžných podmínek kovová vložka dokonale a pevně ukotvená do plastu.



VCT-FP
VCT-AZ-FP
VCT-SST-FP



VCT-FP

Kód	Označení	D	d6H	L	d1	d3	l2	h	⚖
69847	VCT.32 FP-M5	32	M5	23	15	10	10	12	11
69848	VCT.32 FP-M6	32	M6	23	15	10	10	12	10
69849	VCT.32 FP-M8	32	M8	23	15	10	10	12	9
69897	VCT.40 FP-M6	40	M6	27	17	12	12	18	26
69898	VCT.40 FP-M8	40	M8	27	17	12	12	18	24
69899	VCT.40 FP-M10	40	M10	27	17	12	12	17	23
69956	VCT.50 FP-M8	50	M8	32	19	15	14	20	38
69957	VCT.50 FP-M10	50	M10	32	19	15	14	20	34
69958	VCT.50 FP-M12	50	M12	32	19	15	14	20	30
70016	VCT.63 FP-M8	63	M8	37	22	19	16	26	44
70017	VCT.63 FP-M10	63	M10	37	22	19	16	26	42
70018	VCT.63 FP-M12	63	M12	37	22	19	16	26	40
70067	VCT.74 FP-M12	74	M12	43.5	26	17	22	26	56
70068	VCT.74 FP-M14	74	M14	43.5	26	17	22	26	52
70069	VCT.74 FP-M16	74	M16	43.5	26	17	22	31	54
70143	VCT.84 FP-M12	84	M12	44	28	24	21	25	92
70145	VCT.84 FP-M16	84	M16	44	28	24	21	25	91

VCT-AZ-FP

Kód	Označení	D	d6H	L	d1	d3	l2	h	⚖
69746	VCT.32 AZ-FP-M6	32	M6	23	15	10	10	12	10
69756	VCT.40 AZ-FP-M8	40	M8	27	17	12	12	18	26
69766	VCT.50 AZ-FP-M8	50	M8	32	19	15	14	20	38
69767	VCT.50 AZ-FP-M10	50	M10	32	19	15	14	20	34
69776	VCT.63 AZ-FP-M12	63	M12	37	22	19	16	26	40
69786	VCT.74 AZ-FP-M12	74	M12	43.5	26	17	22	31	56
69796	VCT.84 AZ-FP-M16	84	M16	44	28	24	21	25	92

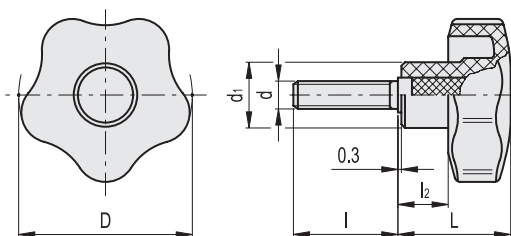
VCT-SST-FP

STAINLESS STEEL

Kód	Označení	D	d6H	L	d1	d3	l2	h	⚖
69877	VCT.32-SST-FP-M5	32	M5	23	15	10	10	12	12
69878	VCT.32-SST-FP-M6	32	M6	23	15	10	10	12	13
69942	VCT.40-SST-FP-M6	40	M6	27	17	12	12	18	27
69944	VCT.40-SST-FP-M8	40	M8	27	17	12	12	18	25
69992	VCT.50-SST-FP-M8	50	M8	32	19	15	14	20	39
69994	VCT.50-SST-FP-M10	50	M10	32	19	15	14	20	35
70007	VCT.63-SST-FP-M10	63	M10	37	22	19	16	26	43
70008	VCT.63-SST-FP-M12	63	M12	37	22	19	16	26	41
70057	VCT.74-SST-FP-M12	74	M12	43.5	26	17	22	26	57
70185	VCT.84-SST-FP-M16	84	M16	44	28	24	21	25	92

"Maximální utahovací moment" vyjadřuje nejvyšší přípustný utahovací moment, při němž je za běžných podmínek kovová vložka dokonale a pevně ukotvená do plastu.

VCT-p



*Doplníte označení barvy krytky, např.: 69872-C2 VCT.32 p-M5x20-C2

C9 RAL9005
 C2 RAL2004
 C3 RAL7035
 C4 RAL1021
 C5 RAL5024
 C6 RAL3000
 C17 RAL6017

VCT-p

Kód	Označení	D	d6g	L	d1	I	l2	C#	[Nm]
69816-C9	VCT.25 p-M4x6-C9	25	M4	19	13	6	8	5	5
69817-C9	VCT.25 p-M4x10-C9	25	M4	19	13	10	8	5	6
69821-C9	VCT.25 p-M5x10-C9	25	M5	19	13	10	8	6	7
69822-C9	VCT.25 p-M5x16-C9	25	M5	19	13	16	8	6	8
69823-C9	VCT.25 p-M5x20-C9	25	M5	19	13	20	8	6	9
69824-C9	VCT.25 p-M5x25-C9	25	M5	19	13	25	8	6	10
69825-C9	VCT.25 p-M5x30-C9	25	M5	19	13	30	8	6	12
69826-C9	VCT.25 p-M5x40-C9	25	M5	19	13	40	8	6	14
69831-C9	VCT.25 p-M6x10-C9	25	M6	19	13	10	8	6	8
69832-C9	VCT.25 p-M6x16-C9	25	M6	19	13	16	8	6	9
69833-C9	VCT.25 p-M6x20-C9	25	M6	19	13	20	8	6	10
69835-C9	VCT.25 p-M6x25-C9	25	M6	19	13	25	8	6	11
69834-C9	VCT.25 p-M6x30-C9	25	M6	19	13	30	8	6	13
69836-C9	VCT.25 p-M6x40-C9	25	M6	19	13	40	8	6	15
69872.*	VCT.32 p-M5x20.*	32	M5	23	15	20	10	6	13
69851.*	VCT.32 p-M6x16.*	32	M6	23	15	16	10	8	13
69852.*	VCT.32 p-M6x20.*	32	M6	23	15	20	10	8	14
69853.*	VCT.32 p-M6x25.*	32	M6	23	15	25	10	8	15
69854.*	VCT.32 p-M6x30.*	32	M6	23	15	30	10	8	16
69855.*	VCT.32 p-M6x35.*	32	M6	23	15	35	10	8	17
69856.*	VCT.32 p-M6x40.*	32	M6	23	15	40	10	8	18
69857.*	VCT.32 p-M6x45.*	32	M6	23	15	45	10	8	19
69858.*	VCT.32 p-M6x50.*	32	M6	23	15	50	10	8	20
69860.*	VCT.32 p-M6x60.*	32	M6	23	15	60	10	8	21
69859.*	VCT.32 p-M8x16.*	32	M8	23	15	16	10	8	14
69861.*	VCT.32 p-M8x20.*	32	M8	23	15	20	10	8	18
69863.*	VCT.32 p-M8x30.*	32	M8	23	15	30	10	8	21
69865.*	VCT.32 p-M8x40.*	32	M8	23	15	40	10	8	24
69867.*	VCT.32 p-M8x50.*	32	M8	23	15	50	10	8	26
69901.*	VCT.40 p-M6x20.*	40	M6	27	17	20	12	13	18
69902.*	VCT.40 p-M6x25.*	40	M6	27	17	25	12	13	19
69903.*	VCT.40 p-M6x30.*	40	M6	27	17	30	12	13	20
69911.*	VCT.40 p-M8x16.*	40	M8	27	17	16	12	16	23
69912.*	VCT.40 p-M8x20.*	40	M8	27	17	20	12	16	24
69913.*	VCT.40 p-M8x25.*	40	M8	27	17	25	12	16	26
69914.*	VCT.40 p-M8x30.*	40	M8	27	17	30	12	16	27
69915.*	VCT.40 p-M8x35.*	40	M8	27	17	35	12	16	28
69916.*	VCT.40 p-M8x40.*	40	M8	27	17	40	12	16	30
69917.*	VCT.40 p-M8x45.*	40	M8	27	17	45	12	16	32
69918.*	VCT.40 p-M8x50.*	40	M8	27	17	50	12	16	35
69919.*	VCT.40 p-M8x55.*	40	M8	27	17	55	12	16	36
69922.*	VCT.40 p-M8x70.*	40	M8	28	17	70	12	16	40
69931.*	VCT.40 p-M10x20.*	40	M10	27	17	20	12	18	26
69933.*	VCT.40 p-M10x25.*	40	M10	27	17	25	12	18	28
69935.*	VCT.40 p-M10x30.*	40	M10	27	17	30	12	18	30
69937.*	VCT.40 p-M10x40.*	40	M10	27	17	40	12	18	32
69939.*	VCT.40 p-M10x50.*	40	M10	27	17	50	12	18	34

VCT-p

Kód	Označení	D	d6g	L	d1	I	l2	C#	[Nm]
69960.*	VCT.50 p-M8x16.*	50	M8	32	19	16	14	16	26
69961.*	VCT.50 p-M8x20.*	50	M8	32	19	20	14	16	28
69962.*	VCT.50 p-M8x25.*	50	M8	32	19	25	14	16	30
69963.*	VCT.50 p-M8x30.*	50	M8	32	19	30	14	16	31
69965.*	VCT.50 p-M8x40.*	50	M8	32	19	40	14	16	33
69967.*	VCT.50 p-M8x50.*	50	M8	32	19	50	14	16	35
69970.*	VCT.50 p-M10x16.*	50	M10	32	19	16	14	23	34
69971.*	VCT.50 p-M10x20.*	50	M10	32	19	20	14	23	36
69972.*	VCT.50 p-M10x25.*	50	M10	32	19	25	14	23	39
69973.*	VCT.50 p-M10x30.*	50	M10	32	19	30	14	23	41
69974.*	VCT.50 p-M10x35.*	50	M10	32	19	35	14	23	43
69975.*	VCT.50 p-M10x40.*	50	M10	32	19	40	14	23	46
69976.*	VCT.50 p-M10x45.*	50	M10	32	19	45	14	23	48
69977.*	VCT.50 p-M10x50.*	50	M10	32	19	50	14	23	51
69978.*	VCT.50 p-M10x55.*	50	M10	32	19	55	14	23	53
69979.*	VCT.50 p-M10x60.*	50	M10	32	19	60	14	23	55
69981.*	VCT.50 p-M12x20.*	50	M12	32	19	20	14	25	39
69983.*	VCT.50 p-M12x30.*	50	M12	32	19	30	14	25	44
69985.*	VCT.50 p-M12x40.*	50	M12	32	19	40	14	25	49
69987.*	VCT.50 p-M12x50.*	50	M12	32	19	50	14	25	54
69989.*	VCT.50 p-M12x60.*	50	M12	32	19	60	14	25	59
70021.*	VCT.63 p-M10x20.*	63	M10	37	22	20	16	37	54
70023.*	VCT.63 p-M10x30.*	63	M10	37	22	30	16	37	59
70025.*	VCT.63 p-M10x40.*	63	M10	37	22	40	16	37	64
70027.*	VCT.63 p-M10x50.*	63	M10	37	22	50	16	37	69
70029.*	VCT.63 p-M10x60.*	63	M10	37	22	60	16	37	74
70030.*	VCT.63 p-M12x20.*	63	M12	37	22	20	16	46	65
70031.*	VCT.63 p-M12x25.*	63	M12	37	22	25	16	46	67
70032.*	VCT.63 p-M12x30.*	63	M12	37	22	30	16	46	67
70034.*	VCT.63 p-M12x35.*	63	M12	37	22	35	16	46	70
70033.*	VCT.63 p-M12x40.*	63	M12	37	22	40	16	46	73
70036.*	VCT.63 p-M12x50.*	63	M12	37	22	50	16	46	79
70039.*	VCT.63 p-M12x60.*	63	M12	37	22	60	16	46	85

"Maximální ůtahovací moment" vyjadřuje nejvyšší přípustný ůtahovací moment, při němž je za běžných podmínek kovová vložka dokonale a pevně ukotvená do plastu.

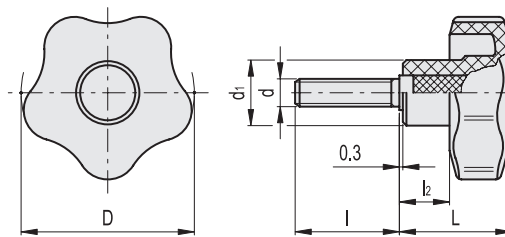


Ůtahovací kolečka 2



Utahovací kolečka 2

VCT-p
VCT-SST-p



*Doplňte označení barvy krytky, např.: 69881-C2 VCT.32-SST-p-M6x16-C2

C9	C2	C3	C4	C5	C6	C17
RAL9005	RAL2004	RAL7035	RAL1021	RAL5024	RAL3000	RAL6017

VCT-p

Kód	Označení	D	d6g	L	d1	l	l2	C#	[Nm]
70083-*	VCT.74 p-M12x30-*	74	M12	43.5	26	30	22	68	86
70085-*	VCT.74 p-M12x50-*	74	M12	43.5	26	50	22	68	98
70087-*	VCT.74 p-M12x70-*	74	M12	43.5	26	70	22	68	110
70095-*	VCT.74 p-M14x50-*	74	M14	43.5	26	50	22	78	106
70089-*	VCT.74 p-M16x30-*	74	M16	43.5	26	30	22	80	132
70090-*	VCT.74 p-M16x40-*	74	M16	43.5	26	40	22	80	144
70091-*	VCT.74 p-M16x50-*	74	M16	43.5	26	50	22	80	156
70092-*	VCT.74 p-M16x60-*	74	M16	43.5	26	60	22	80	168
70093-*	VCT.74 p-M16x70-*	74	M16	43.5	26	70	22	80	180
70153-*	VCT.84 p-M12x30-*	84	M12	44	28	30	21	80	84
70155-*	VCT.84 p-M12x50-*	84	M12	44	28	50	21	80	99
70157-*	VCT.84 p-M12x70-*	84	M12	44	28	70	21	80	113
70173-*	VCT.84 p-M16x30-*	84	M16	44	28	30	21	85	131
70175-*	VCT.84 p-M16x40-*	84	M16	44	28	40	21	85	141
70177-*	VCT.84 p-M16x50-*	84	M16	44	28	50	21	85	157
70179-*	VCT.84 p-M16x60-*	84	M16	44	28	60	21	85	170
70181-*	VCT.84 p-M16x70-*	84	M16	44	28	70	21	85	185
70099-*	VCT.95 p-M16x50-*	95	M16	46	32	50	21	138	175

"Maximální utahovací moment" vyjadřuje nejvyšší přípustný utahovací moment, při němž je za běžných podmínek kovová vložka dokonale a pevně ukotvená do plastu.

VCT-SST-p

STAINLESS STEEL

Kód	Označení	D	d6g	L	d1	l	l2	C#	[Nm]
69837-C9	VCT.25-SST-p-M5x10-C9	25	M5	19	13	10	8	6	8
69838-C9	VCT.25-SST-p-M5x16-C9	25	M5	19	13	16	8	6	9
69839-C9	VCT.25-SST-p-M5x20-C9	25	M5	19	13	20	8	6	10
69840-C9	VCT.25-SST-p-M5x25-C9	25	M5	19	13	25	8	6	11
69881-*	VCT.32-SST-p-M6x16-*	32	M6	23	15	16	10	8	14
69882-*	VCT.32-SST-p-M6x20-*	32	M6	23	15	20	10	8	15
69883-*	VCT.32-SST-p-M6x25-*	32	M6	23	15	25	10	8	16
69884-*	VCT.32-SST-p-M6x30-*	32	M6	23	15	30	10	8	17
69945-*	VCT.40-SST-p-M8x20-*	40	M8	27	17	20	12	18	25
69946-*	VCT.40-SST-p-M8x25-*	40	M8	27	17	25	12	18	27
69947-*	VCT.40-SST-p-M8x30-*	40	M8	27	17	30	12	18	28
69948-*	VCT.40-SST-p-M8x40-*	40	M8	27	17	40	12	18	31
69995-*	VCT.50-SST-p-M10x20-*	50	M10	32	19	20	14	25	37
69996-*	VCT.50-SST-p-M10x25-*	50	M10	32	19	25	14	25	40
69997-*	VCT.50-SST-p-M10x30-*	50	M10	32	19	30	14	25	42
70000-*	VCT.50-SST-p-M10x40-*	50	M10	32	19	40	14	25	45
69998-*	VCT.50-SST-p-M10x45-*	50	M10	32	19	45	14	25	49
69999-*	VCT.50-SST-p-M10x55-*	50	M10	32	19	55	14	25	54
70042-*	VCT.63-SST-p-M12x30-*	63	M12	37	22	30	16	46	68
70043-*	VCT.63-SST-p-M12x40-*	63	M12	37	22	40	16	46	74
70046-*	VCT.63-SST-p-M12x50-*	63	M12	37	22	50	16	46	80
70073-*	VCT.74-SST-p-M12x30-*	74	M12	43.5	26	30	22	68	87
70075-*	VCT.74-SST-p-M12x50-*	74	M12	43.5	26	50	22	68	100
70191-*	VCT.84-SST-p-M16x30-*	84	M16	44	28	30	21	85	132
70194-*	VCT.84-SST-p-M16x50-*	84	M16	44	28	50	21	85	159
70197-*	VCT.84-SST-p-M16x70-*	84	M16	44	28	70	21	85	186

"Maximální utahovací moment" vyjadřuje nejvyšší přípustný utahovací moment, při němž je za běžných podmínek kovová vložka dokonale a pevně ukotvená do plastu.