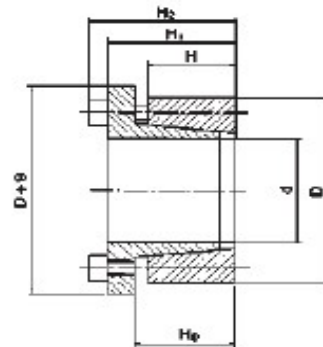


Upínací pouzdra CAL

Typ SIT-LOCK 7



CAL 7 / SIT-LOCK 7

Označení	Rozměry				Kruticí moment M_t (Nm)	Axiální síla P_{ax} (kN)	Tlak na hřidel P_W (MPa)	Tlak na náboj P_N (MPa)	Upínací šrouby		
	$d \times D$ (mm)	H (mm)	H_0 (mm)	H_1 (mm)					H_2 (mm)	Počet (ks)	Typ DIN 912
20 x 47	17	22	28	34	280	28	220	95	5	M 6	17
22 x 47	17	22	28	34	300	28	200	95	5	M 6	17
24 x 50	17	22	28	34	330	28	180	90	5	M 6	17
25 x 50	17	22	28	34	420	34	210	105	6	M 6	17
28 x 55	17	22	28	34	470	34	190	95	6	M 6	17
30 x 55	17	22	28	34	500	34	175	95	6	M 6	17
32 x 60	17	22	28	34	720	45	220	115	8	M 6	17
35 x 60	17	22	28	34	790	45	200	115	8	M 6	17
38 x 65	17	22	28	34	850	45	185	105	8	M 6	17
40 x 65	17	22	28	34	900	45	175	105	8	M 6	17
42 x 75	20	25	33	41	1530	73	225	125	7	M 8	41
45 x 75	20	25	33	41	1650	73	215	125	7	M 8	41
48 x 80	20	25	33	41	1760	73	200	120	7	M 8	41
50 x 80	20	25	33	41	1830	73	195	120	7	M 8	41
55 x 85	20	25	33	41	2300	83,5	200	130	8	M 8	41
60 x 90	20	25	33	41	2510	83,5	185	125	8	M 8	41
65 x 95	20	25	33	41	3060	94	190	130	9	M 8	41
70 x 110	24	30	40	50	4670	133	210	135	8	M 10	83
75 x 115	24	30	40	50	5000	133	195	125	8	M 10	83
80 x 120	24	30	40	50	5300	133	185	125	8	M 10	83
85 x 125	24	30	40	50	6300	148	195	135	9	M 10	83
90 x 130	24	30	40	50	6750	148	185	130	9	M 10	83
95 x 135	24	30	40	50	7900	166	195	135	10	M 10	83
100 x 145	26	32	44	56	9700	194	200	140	8	M 12	145
110 x 155	26	32	44	56	10600	194	180	130	8	M 12	145
120 x 165	26	32	44	56	13000	216	185	135	9	M 12	145
130 x 180	34	40	54	64	18900	290	175	125	12	M 12	145
140 x 190	34	40	54	68	20500	290	165	120	9	M 14	230
150 x 200	34	40	54	68	25000	333	175	130	10	M 14	230
160 x 210	34	40	54	68	29000	362	180	135	11	M 14	230
170 x 225	44	50	64	78	34000	400	140	105	12	M 14	230
180 x 235	44	50	64	78	36000	400	135	105	12	M 14	230
190 x 250	44	50	64	78	47500	500	160	120	15	M 14	230
200 x 260	44	50	64	78	50000	500	150	115	15	M 14	230