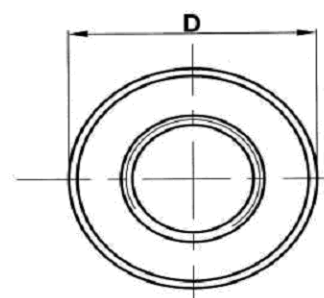
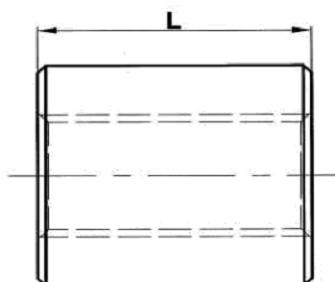


ZÁVITOVÉ TYČE - MATICE

Matice k trapézovým šroubům kruhové - OCEL



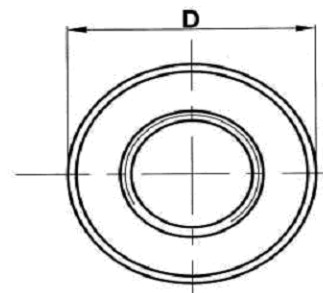
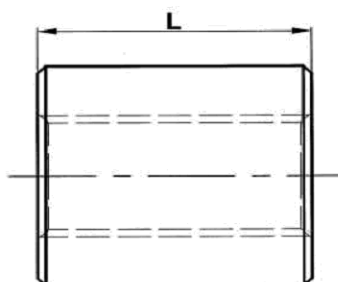
Matice kruhové - OCEL

Označení	Rozměry	
	D (mm)	L (mm)
TrM 10x2	22	15
TrM 10x3	22	15
TrM 12x3	26	18
TrM 14x4	30	21
TrM 16x4	36	24
TrM 18x4	40	27
TrM 20x4	45	30
TrM 22x5	45	33
TrM 24x5	50	36
TrM 26x5	50	39
TrM 28x5	60	42
TrM 30x6	60	45
TrM 32x6	60	48
TrM 36x6	75	54
TrM 40x7	80	60
TrM 44x7	80	66
TrM 48x8	90	72
TrM 50x8	90	75
TrM 60x9	100	90
TrM 70x10	110	105

Jednochodé, pravé i levé
Materiál: ocel C15, DIN 103

ZÁVITOVÉ TYČE - MATICE

Matice k trapézovým šroubům kruhové - BRONZ



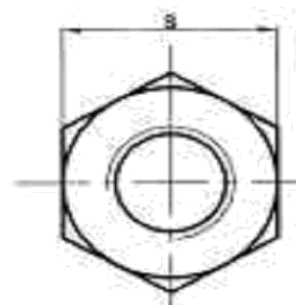
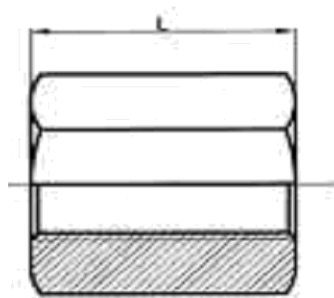
Matice kruhové - BRONZ

Označení	Rozměry	
	D (mm)	L (mm)
TrM 10x2	22	20
TrM 10x3	22	20
TrM 12x3	26	24
TrM 14x4	30	28
TrM 16x4	36	32
TrM 18x4	40	36
TrM 20x4	45	40
TrM 22x5	45	44
TrM 24x5	50	48
TrM 26x5	50	52
TrM 28x5	60	56
TrM 30x6	60	60
TrM 32x6	60	64
TrM 36x6	75	72
TrM 40x7	80	80
TrM 44x7	80	88
TrM 48x8	90	96
TrM 50x8	90	100
TrM 60x9	100	120
TrM 70x10	110	140

Jednochodé, pravé i levé
Materiál: bronz 50, DIN 103

ZÁVITOVÉ TYČE - MATICE

Matice k trapézovým šroubům šestihanné



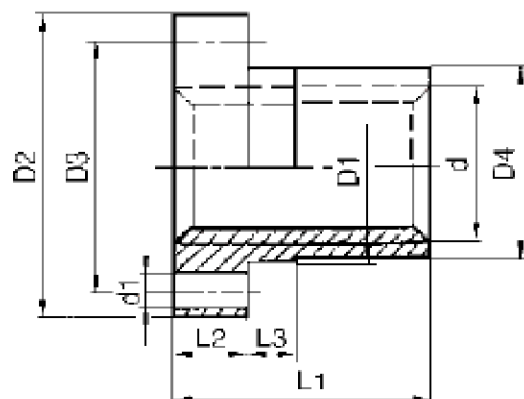
Matice šestihanné - OCEL		
Označení	Rozměry	
	S (mm)	L (mm)
TrM 10x2	17	15
TrM 10x3	17	15
TrM 12x3	19	18
TrM 14x4	22	21
TrM 16x4	27	24
TrM 18x4	27	27
TrM 20x4	30	30
TrM 22x5	30	33
TrM 24x5	36	36
TrM 26x5	36	39
TrM 28x5	41	42
TrM 30x6	46	45
TrM 32x6	46	48
TrM 36x6	55	54
TrM 40x7	65	60
TrM 44x7	65	66
TrM 48x8	75	72
TrM 50x8	75	75
TrM 60x9	90	90
TrM 70x10	90	105

Jednochodé, pravé i levé

Materiál: ocel C15, DIN 103

ZÁVITOVÉ TYČE - MATICE

Matice k trapézovým šroubům přírubové - BRONZ



Matice přírubové - BRONZ									
Označení	Rozměry (mm)							Otvory příruby	
	D ₁	D ₂	D ₃	D ₄	L ₁	L ₂	L ₃	d ₁	Závit
TrM 10x2	25	42	34	25	25	10	8	5	M 4
TrM 10x3	25	42	34	25	25	10	8	5	M 4
TrM 12x3	28	48	38	28	35	12	8	6	M 5
TrM 14x4	28	48	38	28	35	12	8	6	M 5
TrM 16x4	28	48	38	28	35	12	8	6	M 5
TrM 18x4	28	48	38	28	35	12	8	6	M 5
TrM 20x4	32	55	45	32	44	12	8	7	M 6
TrM 22x5	32	55	45	32	44	12	8	7	M 6
TrM 24x5	32	55	45	32	44	12	8	7	M 6
TrM 26x5	38	62	50	38	46	14	8	7	M 6
TrM 28x5	38	62	50	38	46	14	8	7	M 6
TrM 30x6	38	62	50	38	46	14	8	7	M 6
TrM 32x6	45	70	58	45	54	16	10	7	M 6
TrM 36x6	45	70	58	45	54	16	10	7	M 6
TrM 40x7	63	95	78	63	66	16	12	9	M 8
TrM 44x7	63	95	78	63	66	16	12	9	M 8
TrM 48x8	72	110	90	72	75	18	14	11	M 10
TrM 50x8	72	110	90	72	75	18	14	11	M 10
TrM 60x9	88	130	110	88	90	20	16	13	M 12

Jednochodé, pravé i levé

Materiál: bronz Rg 7