

HYDRAULICKÉ ŠROUBENÍ

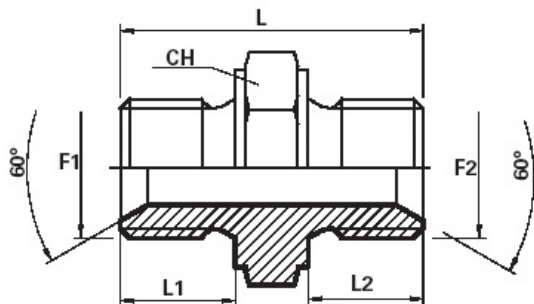
Přímá spojka - BSP šroubení 60° dle ISO 8436-6

Pracovní teplota: - 60°C až + 120°C

Norma výrobku: ISO 8436-6

Médium: Oleje, kapaliny a plyny

Materiál: Ocel (galvanicky potažená)



Hydraulická spojka

Označení šroubení	Rozměry					Max. prac. tlak (bar)
	L (mm)	F1	F2	CH (mm)	Průměr závitu (mm)	
G AGR 1/8	25	1/8	1/8	12	9,73	350
G AGR 1/4	29	1/4	1/4	14	13,16	300
G AGR 3/8	34	3/8	3/8	17	16,66	280
G AGR 1/2	38	1/2	1/2	19	20,96	200
G AGR 5/8	42	5/8	5/8	24	22,91	200
G AGR 3/4	42	3/4	3/4	27	26,44	200
G AGR 1	48	1	1	27	33,25	120
G AGR 1 1/4	54	1 1/4	1 1/4	32	41,91	105
G AGR 1 1/2	57	1 1/2	1 1/2	41	47,8	105

HYDRAULICKÉ ŠROUBENÍ

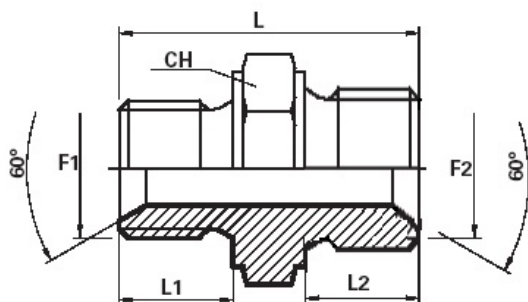
Přímá spojka redukovaná - BSP šroubení 60° dle ISO 8436-6

Pracovní teplota: - 60°C až + 120°C

Norma výrobku: ISO 8436-6

Médium: Oleje, kapaliny a plyny

Materiál: Ocel (galvanicky potažená)



Hydraulická spojka

Označení šroubení	Rozměry						Max. prac. tlak (bar)
	L (mm)	F1	F2	CH	F1 (mm)	F2 (mm)	
GR AGR 1/8xAGR 1/4	27,5	1/8	1/4	19	9,73	13,16	300
GR AGR 1/4xAGR 3/8	31,5	1/4	3/8	22	13,16	16,66	280
GR AGR 1/4xAGR 1/2	35	1/4	1/2	27	13,16	20,96	200
GR AGR 3/8xAGR 1/2	36,5	3/8	1/2	27	16,66	20,96	200
GR AGR 3/8xAGR 3/4	38,5	3/8	3/4	32	16,66	26,44	200
GR AGR 1/2xAGR 5/8	40	1/2	5/8	30	20,96	22,91	200
GR AGR 1/2xAGR 3/4	40	1/2	3/4	32	20,96	26,44	200
GR AGR 1/2xAGR 1	44	1/2	1	41	20,96	33,25	120
GR AGR 5/8xAGR 3/4	43,5	5/8	3/4	32	22,91	26,44	200
GR AGR 3/4xAGR 1	46	3/4	1	41	26,44	33,25	120
GR AGR 3/4xAGR 1 1/4	50,5	3/4	1 1/4	50	26,44	41,91	105
GR AGR 1xAGR 1 1/4	52,5	1	1 1/4	50	33,25	41,91	105
GR AGR 1 1/2xAGR 3/4	53	1 1/2	3/4	50	47,8	26,44	105

HYDRAULICKÉ ŠROUBENÍ

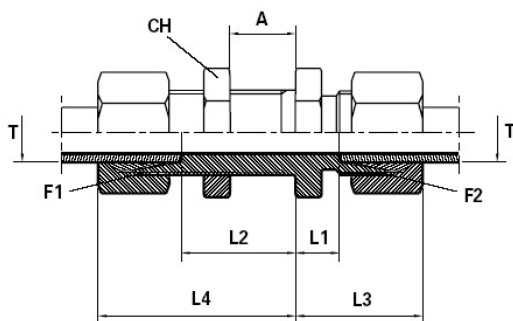
Přímá spojka prodloužená - BSP šroubení 60° dle ISO 8436-6

Pracovní teplota: - 60°C až + 120°C

Norma výrobku: ISO 8436-6

Médium: Oleje, kapaliny a plyny

Materiál: Ocel (galvanicky potažená)



Hydraulická spojka

Označení šroubení	Rozměry					Max. prac. tlak (bar)
	L4 + L3 (mm)	F1	F2	CH (mm)	F1/F2 (mm)	
SV AGR 1/4	48	1/4	1/4	19/19	13,16	350
SV AGR 3/8	55,5	3/8	3/8	22/22	16,66	230
SV AGR 1/2	64	1/2	1/2	27/27	20,96	200
SV AGR 3/4	73	3/4	3/4	32/36	26,44	200

HYDRAULICKÉ ŠROUBENÍ

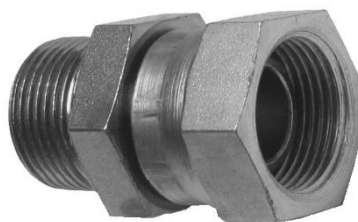
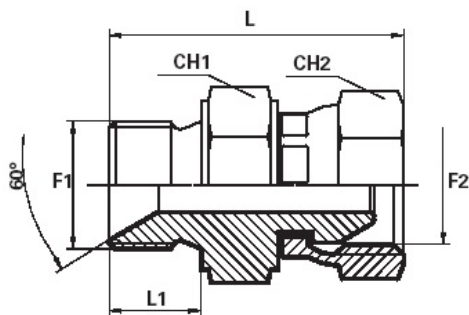
Přímá spojka prodloužená - BSP šroubení 60° dle ISO 8436-6, ISO 8434-6

Pracovní teplota: - 60°C až + 120°C

Norma výrobku: ISO 8436-6, ISO 8434-6

Médium: Oleje, kapaliny a plyny

Materiál: Ocel (galvanicky potažená)



Hydraulická spojka

Označení šroubení	Rozměry					Max. prac. tlak (bar)
	L4 (mm)	F1	F2	CH (mm)	F1/F2 (mm)	
G AGR 1/4-DKR 1/4	46,6	1/4	1/4	19/19	13,16	350
G AGR 3/8-DKR 3/8	54	3/8	3/8	22/22	16,66	280
G AGR 1/2-DKR 1/2	59,5	1/2	1/2	27/27	20,96	200
G AGR 3/4-DKR 3/4	67,5	3/4	3/4	32/32	26,44	200

HYDRAULICKÉ ŠROUBENÍ

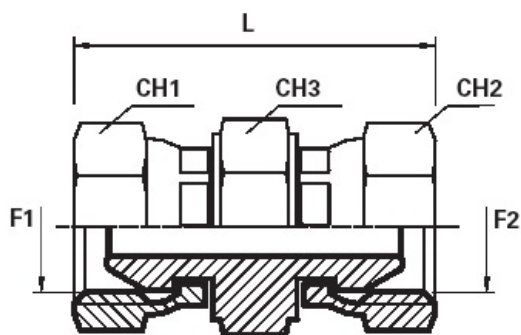
Přímá spojka s převlečnou maticí- BSP šroubení 60° dle ISO 8434-6

Pracovní teplota: - 40°C až + 200°C

Norma výrobku: ISO 8434-6

Médium: Oleje, kapaliny a plyny

Materiál: Ocel (galvanicky potažená)



Hydraulická spojka

Označení šroubení	Rozměry					Max. prac. tlak (bar)
	L (mm)	F1	F2	CH (mm)	F1/F2 (mm)	
G DKR 1/8-DKR 1/8	38	1/8	1/8	15/15/14	9,73	350
G DKR 1/4-DKR 1/4	41	1/4	1/4	19/19/19	13,16	300
G DKR 3/8-DKR 3/8	45	3/8	3/8	22/22/22	16,66	280
G DKR 1/2-DKR 1/2	52	1/2	1/2	27/27/27	20,96	200
G DKR 3/4-DKR 3/4	61	3/4	3/4	32/32/32	26,44	200
G DKR 1-DKR 1	68	1	1	38/38/41	33,25	120

HYDRAULICKÉ ŠROUBENÍ

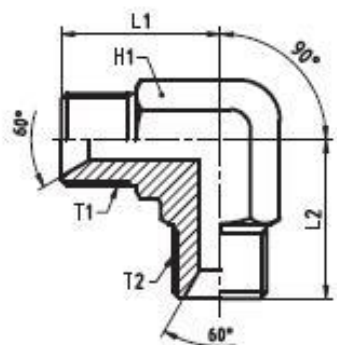
Spojka úhlová - 90° BSP šroubení 60° dle ISO 8436-6

Pracovní teplota: - 40°C až + 120°C

Norma výrobku: ISO 8436-6

Médium: Oleje, kapaliny a plyny

Materiál: Ocel (galvanicky potažená)



Hydraulická spojka						
Označení šroubení	Rozměry					Max. prac. tlak (bar)
	L4 (mm)	F1	F2	CH (mm)	F1/F2 (mm)	
W AGR 1/8	22	1/8	1/8	14	9,73	350
W AGR 1/4	27	1/4	1/4	14	13,16	300
W AGR 3/8	29	3/8	3/8	19	16,66	280
W AGR 1/2	36,5	1/2	1/2	22	20,96	200
W AGR 3/4	42	3/4	3/4	27	26,44	200
W AGR 1	50	1	1	33	33,25	120

HYDRAULICKÉ ŠROUBENÍ

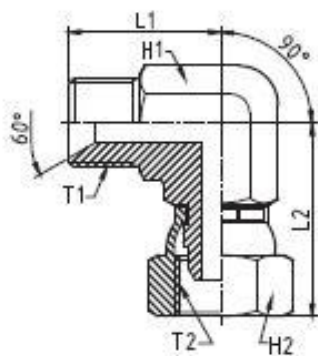
Spojka úhlová stavitelná - 90° BSP šroubení 60° dle ISO 8436-6, ISO 8434-6

Pracovní teplota: - 60°C až + 120°C

Norma výrobku: ISO 8436-6, ISO 8434-6

Médium: Oleje, kapaliny a plyny

Materiál: Ocel (galvanicky potažená)



Hydraulická spojka

Označení šroubení					Max. prac. tlak (bar)
	F1	F2	CH (mm)	F1/F2 (mm)	
EVW AGR 1/8-DKR 1/8	1/8	1/8	14/15	9,73	300
EVW AGR 1/4-DKR 1/4	1/4	1/4	14/19	13,16	300
EVW AGR 3/8-DKR 3/8	3/8	3/8	19/22	16,66	280
EVW AGR 1/2-DKR 1/2	1/2	1/2	22/27	20,96	200
EVW AGR 3/4-DKR 3/4	3/4	3/4	27/32	26,44	200
EVW AGR 1-DKR 1	1	1	33/38	33,25	120

HYDRAULICKÉ ŠROUBENÍ

T - spojka BSP

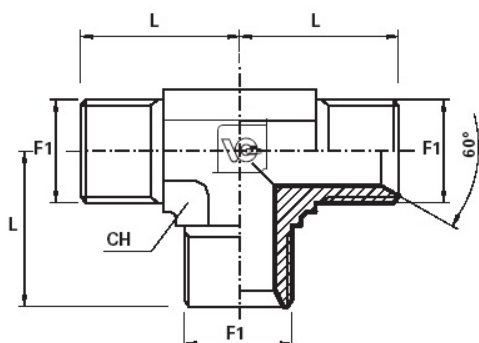
šroubení 60° dle ISO 8436-6

Pracovní teplota: - 60°C až + 250°C

Norma výrobku: ISO 8436-6

Médium: Oleje, kapaliny a plyny

Materiál: Ocel (galvanicky potažená)



Hydraulická spojka

Označení šroubení	Rozměry						Max. prac. tlak (bar)
	L (mm)	F1	F2	F3	CH (mm)	F1/F2/F3 (mm)	
T AGR 1/8	25	1/8	1/8	1/8	14	9,73	350
T AGR 1/4	27	1/4	1/4	1/4	14	13,16	300
T AGR 3/8	29	3/8	3/8	3/8	19	16,66	280
T AGR 1/2	36,5	1/2	1/2	1/2	22	20,96	200
T AGR 3/4	42	3/4	3/4	3/4	27	26,44	200
T AGR 1	50	1	1	1	33	33,25	120

HYDRAULICKÉ ŠROUBENÍ

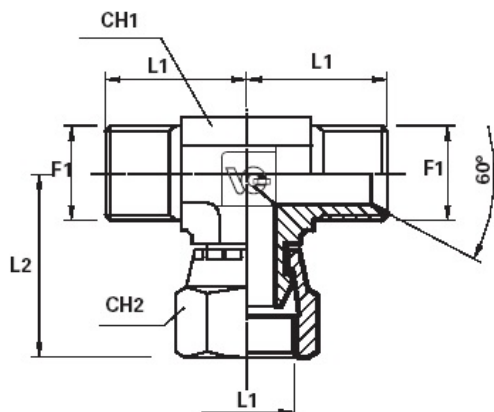
T – spojka stavitelná „T“ - BSP šroubení 60° dle ISO 8436-6, ISO 8434-6

Pracovní teplota: - 60°C až + 120°C

Norma výrobku: ISO 8436-6, ISO 8434-6

Médium: Oleje, kapaliny a plyny

Materiál: Ocel (galvanicky potažená)



Hydraulická spojka

Označení šroubení	Rozměry						Max. prac. tlak (bar)
	L2 (mm)	F1	F2	F3	CH (mm)	F1/F2/F3 (mm)	
EVT AGR 1/4-DKR 1/4	27	1/4	1/4	1/4	19/27	13,16	300
EVT AGR 3/8-DKR 3/8	29	3/8	3/8	3/8	19/22	16,66	280
EVT AGR 1/2-DKR 1/2	36,5	1/2	1/2	1/2	22/27	20,96	200
EVT AGR 3/4-DKR 3/4	42	3/4	3/4	3/4	27/32	26,44	200
EVT AGR 1-DKR 1	50	1	1	1	33/41	33,25	120

HYDRAULICKÉ ŠROUBENÍ

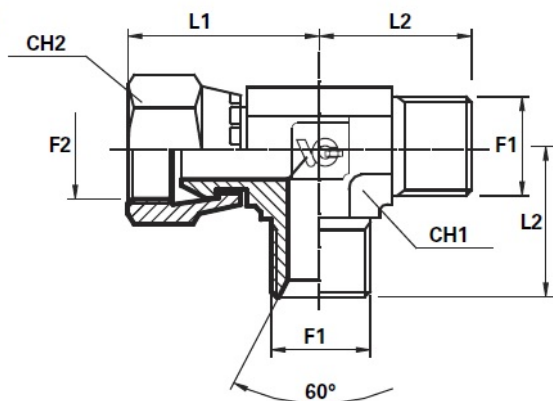
T – spojka stavitelná „L“ - BSP šroubení 60° dle ISO 8436-6, ISO 8434-6

Pracovní teplota: - 60°C až + 120°C

Norma výrobku: ISO 8436-6, ISO 8434-6

Médium: Oleje, kapaliny a plyny

Materiál: Ocel (galvanicky potažená)



Hydraulická spojka

Označení šroubení	Rozměry						Max. prac. tlak (bar)
	L2 (mm)	F1	F2	F3	CH (mm)	F1/F2/F3 (mm)	
EVL AGR 1/4-DKR 1/4	27	1/4	1/4	1/4	14/19	13,16	300
EVL AGR 3/8-DKR 3/8	29	3/8	3/8	3/8	19/22	16,66	280
EVL AGR 1/2-DKR 1/2	36,5	1/2	1/2	1/2	22/27	20,96	200
EVL AGR 3/4-DKR 3/4	42	3/4	3/4	3/4	27/32	26,44	200
EVL AGR 1-DKR 1	50	1	1	1	33/41	33,25	120

HYDRAULICKÉ ŠROUBENÍ

Zátka kulatá na imbus BSP šroubení dle DIN 3852 / ISO 1179

Pracovní teplota: - 35°C až + 100°C

Norma výrobku: DIN 3852 / ISO 1179

Médium: HOleje, kapaliny a plyny

Materiál: Ocel (galvanicky potažená)

Materiál těsnění: NBR



Hydraulická spojka

Označení šroubení	Rozměry					Max. prac. tlak (bar)
	Délka (mm)	Délka závitu (mm)	F1	F1 (mm)	Šestihran	
VSTI G1/8 A N	14	8	1/8	9,73	5	20-250
VSTI G1/4 A N	19	12	1/4	13,16	6	20-250
VSTI G3/8 A N	22	12	3/8	16,66	8	20-250
VSTI G1/2 A N	27	14	1/2	20,96	10	20-250
VSTI G3/4 A N	32	16	3/4	26,44	12	20-250
VSTI G1 A N	40	16	1	33,25	17	20-250

HYDRAULICKÉ ŠROUBENÍ

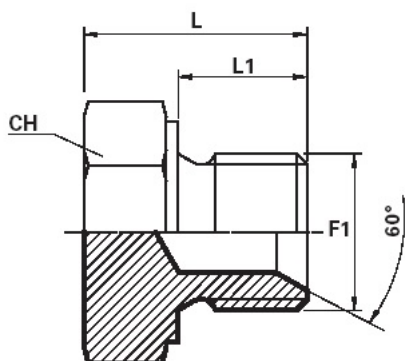
Zátka do DKR koncovky BSP šroubení dle ISO 8436-6

Pracovní teplota: - 60°C až + 250°C

Norma výrobku: ISO 8436-6

Médium: Oleje, kapaliny a plyny

Materiál: Ocel (galvanicky potažená)



Hydraulická spojka

Označení šroubení	Rozměry				Max. prac. tlak (bar)
	Délka (mm)	F1	F1 (mm)	Šestihran	
ROV AGR 1/8	15,5	1/8	9,73	14	350
ROV AGR 1/4	18	1/4	13,16	19	300
ROV AGR 3/8	20,5	3/8	16,66	22	280
ROV AGR 1/2	24	1/2	20,96	27	200
ROV AGR 3/4	26	3/4	26,44	32	200
ROV AGR 1	31	1	33,25	41	120

HYDRAULICKÉ ŠROUBENÍ

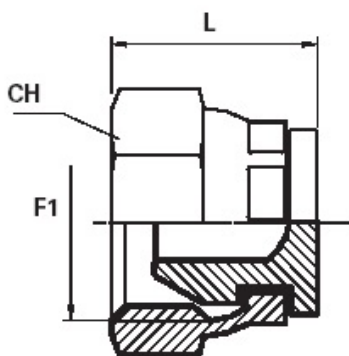
Zátka do AGR koncovky BSP šroubení dle ISO 8434-6

Pracovní teplota: - 60°C až + 120°C

Norma výrobku: ISO 8434-6

Médium: Oleje, kapaliny a plyny

Materiál: Ocel (galvanicky potažená)



Hydraulická spojka

Označení šroubení	Rozměry				Max. prac. tlak (bar)
	Délka (mm)	F1	F1 (mm)	Šestihran	
VKA DKR 1/8	18	1/8	9,73	14	350
VKA DKR 1/4	20	1/4	13,16	19	300
VKA DKR 3/8	24	3/8	16,66	22	280
VKA DKR 1/2	25,5	1/2	20,96	27	200
VKA DKR 3/4	28	3/4	26,44	32	200

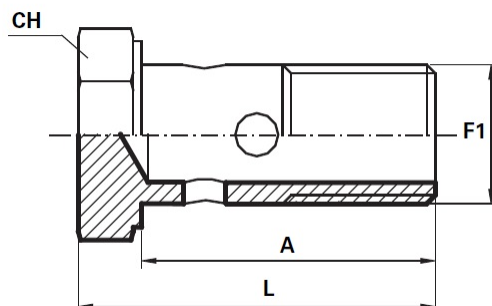
HYDRAULICKÉ ŠROUBENÍ

Průtokový šroub BSP

Pracovní teplota: - 40°C až + 250°C

Médium: Oleje, kapaliny a plyny

Materiál: Ocel (galvanicky potažená)



Hydraulická spojka

Označení šroubení	Rozměry					Max. prac. tlak (bar)
	Délka (mm)	Délka A (mm)	F1	F1 (mm)	Šestihran	
PS G1/8"	24,5	19	1/8	9,73	14	350
PS G1/4	33	27	1/4	13,16	19	300
PS G3/8	40	32,5	3/8	16,66	22	280
PS G1/2	47	38	1/2	20,96	27	200
PS G3/4"	56	46	3/4	26,44	32	200